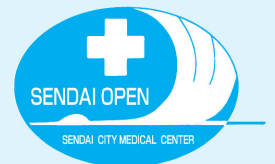


れんけい renkei



vol. 95

公益財団法人仙台市医療センター仙台オープン病院 地域医療連携室
〒983-0824 仙台市宮城野区鶴ヶ谷5丁目22-1
TEL:022-252-1111(代表) FAX:022-252-1126(連携室直通)
URL:http://www.openhp.or.jp e-mail:renkei@openhp.or.jp

【仙台オープン病院 理念】

思いやりのある心で信頼される優れた医療を提供します。

新年のご挨拶

仙台市医療センター 理事長 亀山 元信



登録医の皆様、明けましておめでとうございます。能登半島地震で幕を開けた昨年は、大谷翔平の50-50・2年連続MVP、東北大学の国際卓越研究大学認定などの明るいニュースもありましたが、世界各地で生じている大規模紛争や政情不安、気候変動に伴う自然災害多

発、生成AI 需要増加に伴う電力不足、国内においても与党過半数割れ、マイナス金利の終焉、加速する人手不足、上昇を続ける光熱費・委託費・材料費、等々、我々を取り巻く社会環境が凄まじいスピードで変化している時代に生きていると感じさせます。医療の現場においても、過去に例を見ない程のスケールで医療機関の収支が悪化しているのが現状です。

今年は十二支でいう巳年であり、同時に十干も入れると乙巳(きのと・み)年にあたります。乙は十干の2番目で、植物が成長し広がる意味合いから「周囲との調和を保ちながら目標に進んでいく」ことを表し、巳(蛇)は「脱皮を繰り返すことから再生や不老不死のシンボル」ともされており、乙巳年は、再生や変化を繰り返しながら柔軟に発展していく年とのことです。

一方で、生老病死の全てに対して良質な医療・介護を提供するという我々医療者の使命は、ヒポクラテスの時代と本質的に変わることはないと思っています。社会の変化にしなやかに対応しつつ、再生や変化を繰り返しながらも、多様な主体との「連携」をキーワードに、地域における医療・介護体制を柔軟に整備・発展していく年となることを願っております。

本年もどうぞよろしくお願い申し上げます。

仙台オープン病院 院長 土屋 誉



登録医の皆様、明けましておめでとうございます。昨年は能登半島地震からはじまり自然の力の大きさや変動を身をもって体験する1年でした。医療環境においても実質的にはマイナスの診療報酬改定が行われ、物価高騰もあいまって厳しさを増しているのを日々実感しております。

当院では今年度から新たな3年間の中期経営計画がはじまり、目標に向かって職員一同、紹介いただいた患者さんに満足いただけるように頑張っております。このことは医療の基本でありますし、究極の目標であることに変わりはありません。今年度は新たに呼吸器外科の診療が始まり、肺がんを中心に手術例も増加しております。温熱療法も徐々に定着しつつあり、緩和ケア病棟の運営も含めて健診から早期診断治療、緩和ケアまで完結できるという強みを更に伸ばしていこうと考えております。

2040年に向けての次の地域医療構想では高齢者の増加に伴い入院医療だけでなく外来・在宅医療、介護との連携など広範囲に渡る医療提供体制についても盛り込まれるとのことです。当院でもできることを増やしつつ、近隣の医療施設との連携を今まで以上に密接にしてニーズに答えられことが求められます。医師会病院として登録医の先生方の身近な病院であり続けられるよう努めて参ります。

巳年は脱皮する蛇のイメージから「復活と再生」を意味し、新しいことが始まる年になるといわれているそうです。コロナ禍を経て社会が大きく変わっていくのを感じつつ、戸惑うことなく柔軟に対応しながら病院も変化をとげていかなければなりません。

今年はどうのような年になるかはわかりませんが、仙台オープン病院や登録医の皆様にとって良い年になるよう願っております。どうぞよろしくお願い申し上げます。

宮城県地域医療連携委員会からの表彰に際して

医療福祉相談室 八重樫 祐子

この度、「長年の職能団体の活動や仙台市行政からの地域連携などに関わる委嘱活動への取り組み」に従事してきたことについて、宮城県地域医療連携委員会会長より表彰を頂きました。この様な賞を頂けるのも、職場の皆様や、長年職能団体として所属しております「宮城県医療ソーシャルワーカー協会」の皆様、諸先輩方のお陰かと感謝で一杯です。表彰式当日は、県内の長年訪問診療に従事し地域医療を支えてこられた先生方や、訪問看護ステーションの方々など、地域医療・連携に貢献された方々とご一緒致しました。

私事ですが、医療ソーシャルワーカーとして病院に勤務したのは30数年前で、当時は、医療ソーシャルワーカーが常在している病院も少なく、社会福祉の立場での相談援助を定着させるには様々な取り組みが必要でした。そのような中、仙台オープン病院では25年、医療ソーシャルワーカーとして従事させてもらい、患者が取り巻く環境の調整を行政や医師会、多職種と意見等を交わしながら、日頃の相談援助業務に活かしてまいりました。

例えば、仙台市医療対策協議会救急医療部会での「救急シートについて」や「自殺対策について」、又最近では、「仙台市救急医療病院間連携推進事業」や「在宅医療介

護連携に関わる意見交換会」など、様々な活動に参加させてもらっております。近年、診療報酬のなかで医療ソーシャルワーカー（社会福祉士）が加算要員となり、病院に常在するようになりました。そして、地域包括ケアシステム構築の中で地域連携のハブ役として活動ができるようになり、日頃行っている相談援助が、このような行政との活動や職能団体としての取り組みで進めることができ、ミクロからメゾ、マクロでの患者支援へ繋がっていていることは大変うれしいことだと感じています。

今後も一層地域内での連携を強化し、患者等が暮らしやすい地域の構築を目指し取り組んでいきたいと思っておりますので、どうぞ宜しくお願いいたします。



仙台オープン病院忘年会

令和6年12月13日(金)

12月13日(金)江陽グランドホテルにてオープン病院忘年会が開催されました。職員のみでの開催となって2回目の今回は、1年を振り返るスライドショーの放映と豪華景品をかけた大抽選会で大いに盛り上がりました。



忘年会に初めて参加する職員も多くみられ、マスクをとった姿で顔をあわせることでさらに親睦を深められました。

最後は恒例となった、吉田副院長の一本締めで1年を締め上げていただき、大盛況のうちに幕を閉じました。



● 登録医会員数の現況 (令和6年12月31日現在 629名)

令和6年9月以降、登録医会にご入会いただきました先生方です。

(敬称略)

入会月	氏名	医療機関名	診療科、専門科	地区
9月	沓澤 大輔	上杉くつざわハートクリニック	内科、循環器科、リハビリ科	青葉区
10月	遠藤 文庫	勾当台あやこクリニック	内科、外科、乳腺科、美容外科	青葉区
11月	齋藤 大輔	青葉通り一番町内科クリニック	内科、消化器科、循環器科、呼吸器科	青葉区
	駒林 大智	あおば内科胃腸科・内視鏡クリニック	内科、消化器科、胃腸科、呼吸器科	岩沼市

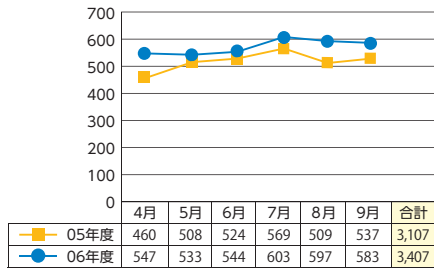
■ 職員人事 (令和6年9月1日～令和6年12月31日)

発令	職名	所属	氏名	発令日	備考
採用	消化器外科・一般外科部長	医局	ますだ くにひろ 益田 邦洋	R6.10.1	消化器外科・一般外科
採用	外科医長	医局	さいとう たつし 齋藤 達	R6.10.1	消化器外科・一般外科
採用	内科専攻医2年	医局	しぶたに かずゆき 澁谷 和之	R6.10.1	研修管理センター
採用	内科専攻医3年	医局	さわい ようせい 澤井 洋晟	R6.11.1	研修管理センター
退職	消化器外科・一般外科副部長	医局	ありあけ きょうへい 有明 恭平	R6.9.30	消化器外科・一般外科
退職	外科医長	医局	いちかわ ひでたか 市川 秀孝	R6.9.30	消化器外科・一般外科

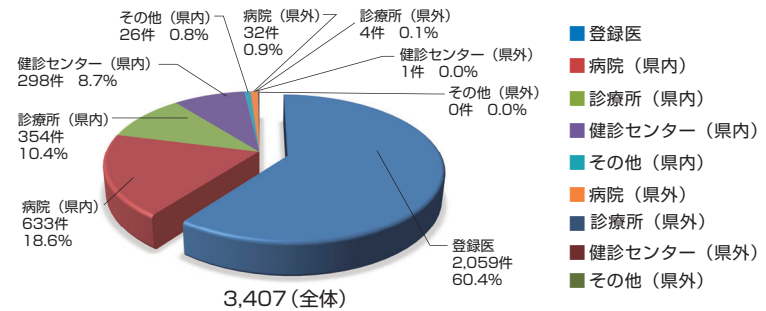
紹介患者実績

● 令和6年度上半期（4月～9月）の実績は下記の通りです。

①初診紹介患者件数

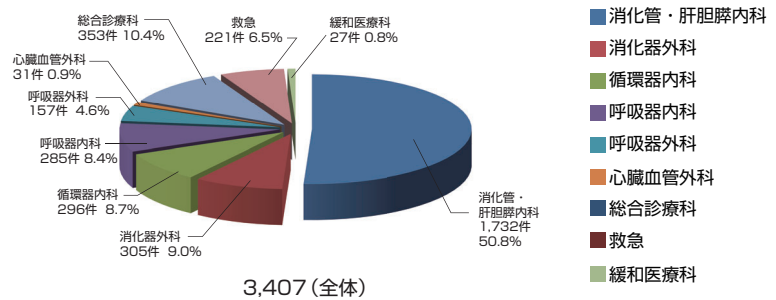


②紹介患者数紹介別



③診療科別受付件数（紹介患者件数に対して）

令和6年度	4月	5月	6月	7月	8月	9月	合計
消化管・肝胆膵内科	270	248	273	311	313	317	1,732
消化器外科	43	48	50	52	61	51	305
循環器内科	55	43	46	59	48	45	296
呼吸器内科	38	47	51	46	48	55	285
呼吸器外科	33	34	29	18	24	19	157
心血管外科	5	4	4	9	4	5	31
総合診療科	69	63	53	63	51	54	353
救急	30	40	33	40	43	35	221
緩和医療科	4	6	5	5	5	2	27
合計	547	533	544	603	597	583	3,407

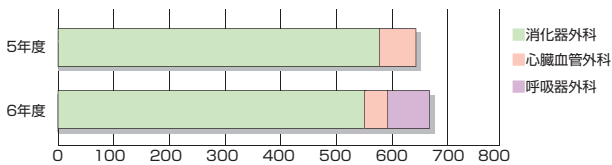


診療実績

● 令和6年4月～令和6年9月上半期（前年度対比）の紹介検査件数は下記の通りです。

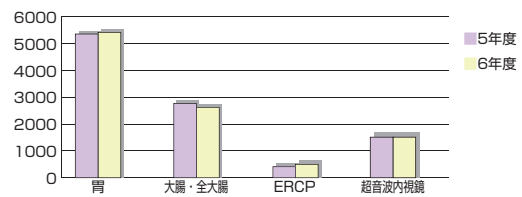
①手術件数

	令和5年度	令和6年度
消化器外科	583	551
心血管外科	61	45
呼吸器外科		74
計	644	670



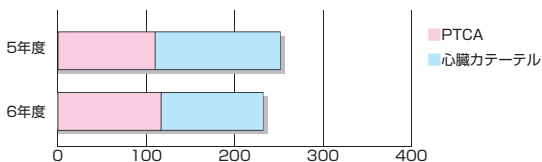
②内視鏡検査件数

	令和5年度	令和6年度
胃	5,137	5,191
大腸・全大腸	2,640	2,618
ERCP	404	429
超音波内視鏡	1,436	1,436
計	9,617	9,674



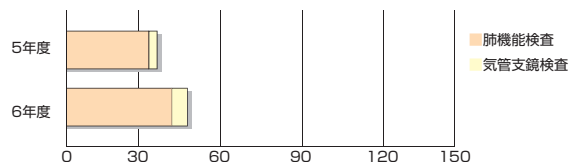
③心臓カテーテル検査件数

	令和5年度	令和6年度
PTCA	113	121
心臓カテーテル	140	118
計	253	239



④肺機能検査件数

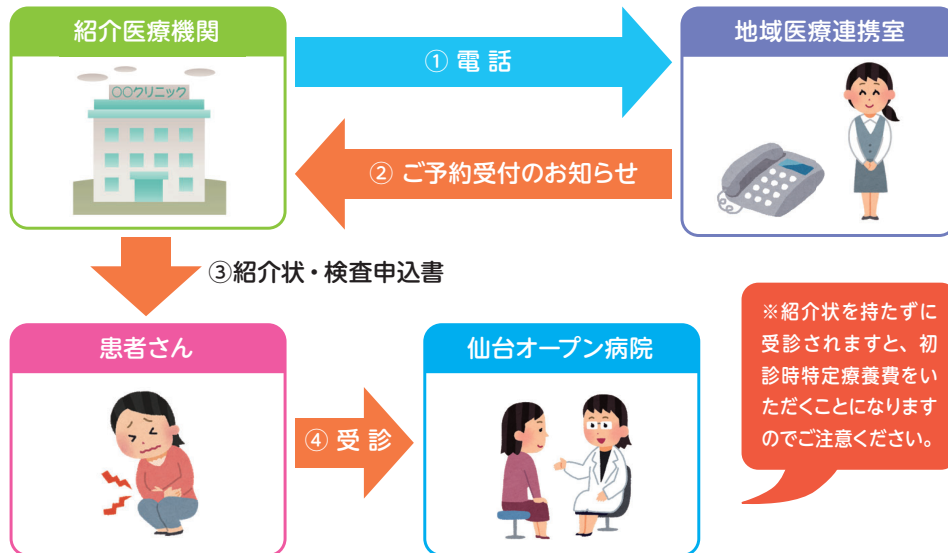
	令和5年度	令和6年度
肺機能検査	32	47
気管支鏡検査	4	9
計	36	56



紹介患者さんの受診予約のご案内

◆ 外来診察・検査予約手順 ◆

当院では患者さんの待ち時間軽減とスムーズな診療のため、下記の手順により事前の予約申し込みを承っております。



ご予約受付時間 (平日) 8:30 ~ 18:00
 ※ (土) 9:00 ~ 13:00
 代表番号 022-252-1111

※土曜日は祝日等の関係によりお休みをいただく場合がございます。



- * 患者さんからのお電話によるご予約受付は行っておりません。
- * 救急の患者さんの紹介は…

022-252-0100 (救急直通)

へご連絡ください。

◆ オープンネットでのご予約について ◆

オープンネットとは、インターネット端末から診察・検査予約ができるシステムです。

曜日・時間に関係なく、いつでも予約を取ることができます。

ご利用は登録医の先生方に限ります。また、インターネット端末への設定が必要となりますので、ご希望の場合は地域医療連携室へお問い合わせください。



仙台オープン病院外来診療スケジュール

先生方からご紹介いただく患者さんは毎日受付しております。救急センターは24時間受け入れしております。

令和7年2月1日より

		月	火	水	木	金
消化管 ・ 肝胆膵 内科	消化管	清水 孟	佐藤 宏樹	嶋田 奉広	渋谷 由太	山形 拓
	肝胆膵	伊藤 啓 楠 寛 頭	菅野 良秀 小堺 史郷	與那嶺 圭輔 宮本 和明	越田 真介 酒井 利隆	小川 貴央 岡野 春香
循環器内科		尾形 剛樹 野田 一 (新患担当)	浪打 成人 野田 一樹 瀧井 暢 (新患担当)	尾形 剛史 谷田 篤 (新患担当)	瀧井 暢 砂村 慎一郎 浪打 成人 (新患担当)	谷田 篤史 砂村 慎一郎 (新患担当)
呼吸器内科		米地 敦	進藤 百合子 洞口亮/田島直美 (第2,4)/(第1,3,5)	米地 敦		進藤 百合子
呼吸器外科		三友 英紀			田畑 俊治	田畑 俊治
消化器外科 一般外科		阿部 友哉 川名 友美	益田 邦洋 小久保 翔志	土屋 誉瞬 中山	柿田 徹也 齋藤 達	及川 昌也 赤澤 直也
心臓血管外科		吉田 聖二郎			吉田 聖二郎 (午前) 新田 能郎 (午後)	
緩和医療科				進藤 百合子		
化学療法科			東北大学病院 高橋雅信 / 西條憲 (第1,3,5)/(第2,4)		東北大学病院 小峰啓吾/沼倉龍之助 (第1,3,5)/(第2,4)	
スキンケア外来 (予約制)				担当チーム (午後1時~)		

※乳腺外科は休診いたします。

受付時間 午前8時30分~午前11時

- 検査・入院などのご予約について ……総合サポートセンター

代表番号 TEL 022-252-1111 FAX 022-252-1126

※登録医予約専用ダイヤルは平日 18:00 まで、土曜日 9:00 ~ 13:00

※診察・検査につきましては事前に予約されている場合でも、当日の外来状況により待ち時間が発生することがございます。何卒、ご理解、ご了承願います。

- 緊急な患者さんをご依頼の場合 ……救急センター

TEL 022-252-0100 FAX 022-252-0264 (救急受付直通)

URL <http://www.openhp.or.jp> E-mail renkei@openhp.or.jp

- 編集委員 伊藤 啓、武沢 弘輝、石岡 悦樹、大原 麻子、丹野 寛子、丹野 璃紗、峠 淳子